



PENSUM

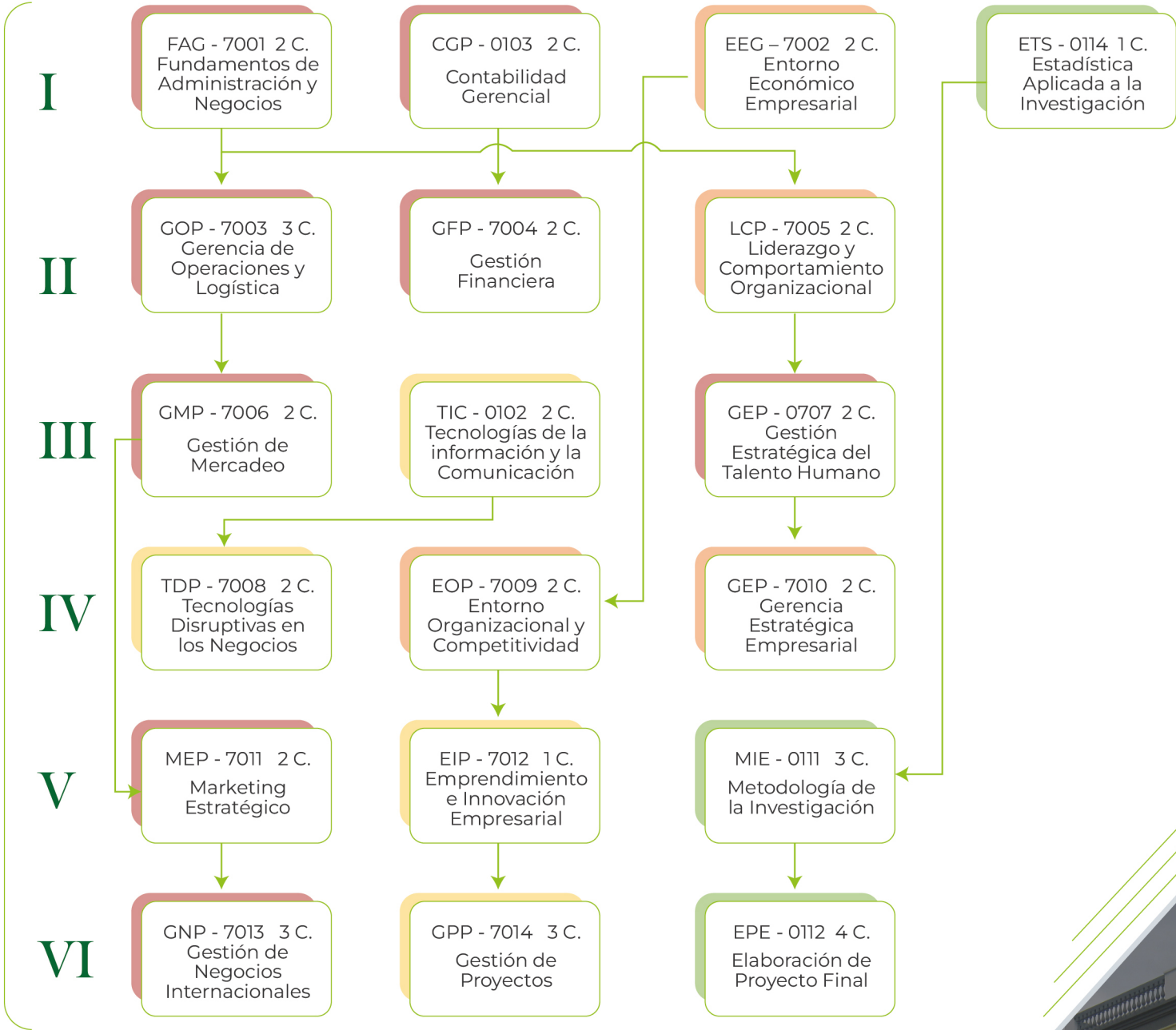


MAESTRÍA

# ADMINISTRACIÓN DE EMPRESAS MBA

19 asignaturas / 42 créditos académicos

PRELIMINARES



\*Haber aprobado cada uno de los módulos presentes en el Plan de Estudios

### MODULOS / EJES

- Habilidades Directas
- Administración y gerencia
- Habilidades Transversales
- Investigación

### COMPONENTE

Formación General	16%
Investigación aplicada	26%
Profesionalizante	58%

CON METODOLOGÍA DE CASOS



www.uth.hn

